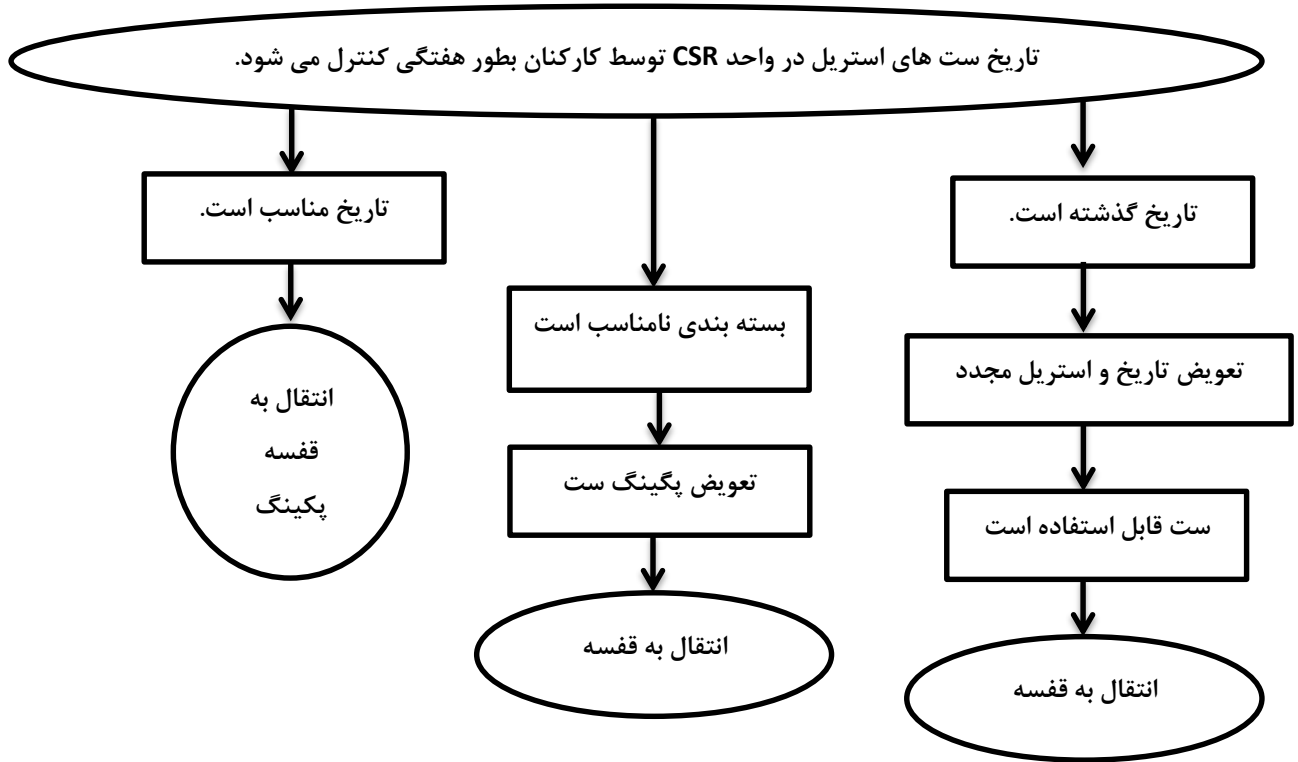


فرآیند کنترل تاریخ ست های استریل



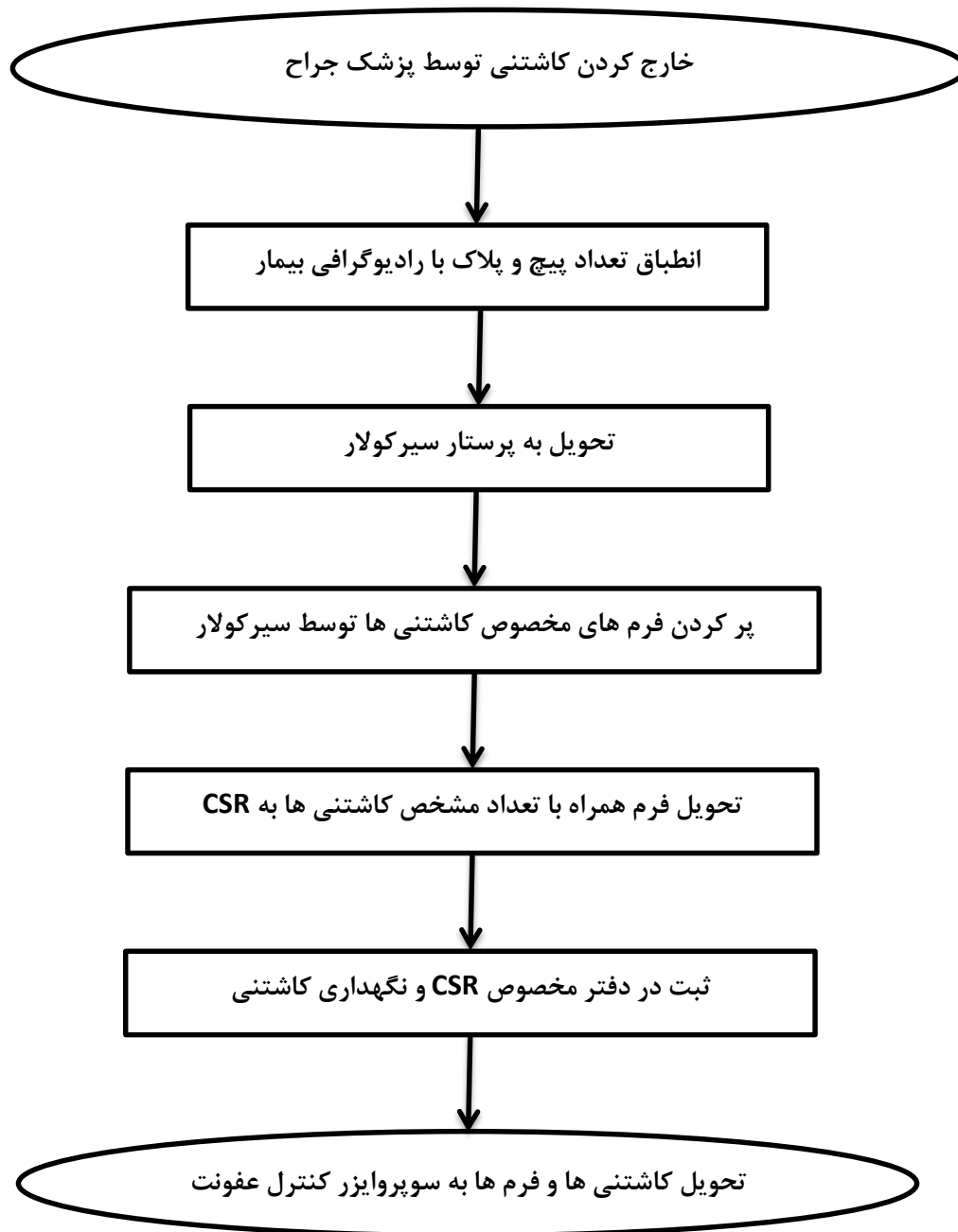
صاحبان فرآیند: کارکنان واحد CSR

تاریخ تنظیم: ۹۴/۱۲/۸

تاریخ بازنگری: ۹۵/۱۲/۸

کد: ف/۱۴۹ - غ ب

فرآیند خروج کاشتنی های ارتوپدی



صاحبان فرآیند: جراح، پرستار سیرکولار، سوپروایزر کنترل عفونت،
کارکنان واحد CSR

تاریخ تنظیم: ۹۴/۱۲/۸

تاریخ بازنگری: ۹۵/۱۲/۸

کد: ف/۱۵۰-غ ب

فرآیند استفاده از وسایل شرکت های ارتوپدی

